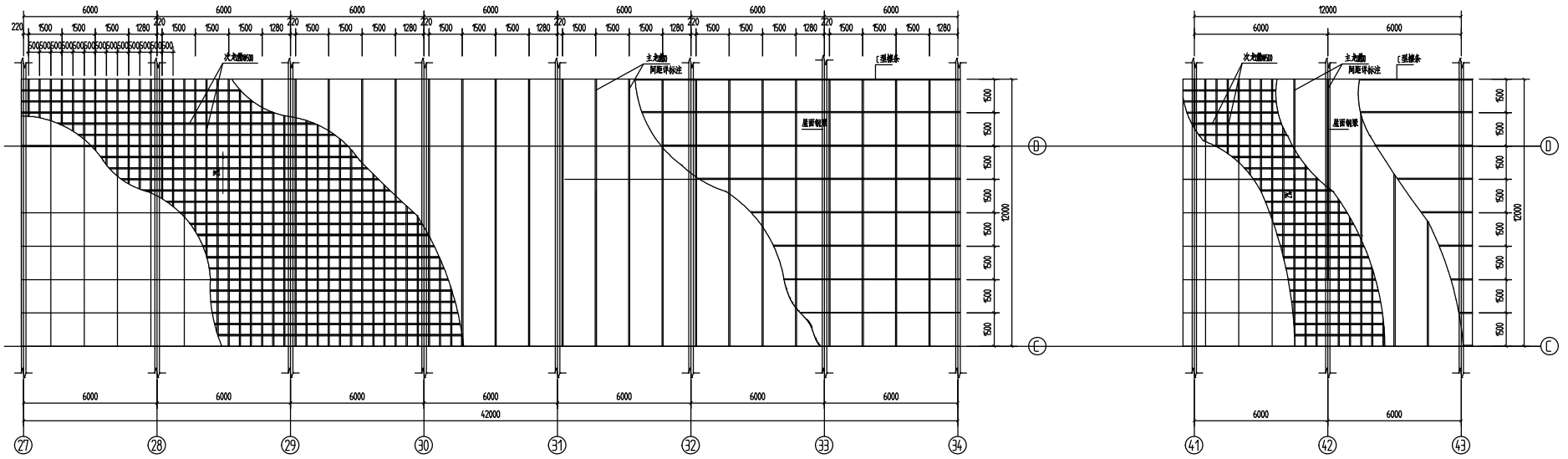


设计	DESIGN	张	张
校核	CHECK	张	张
审核	REVIEW	张	张
审定	APPROVE	张	张



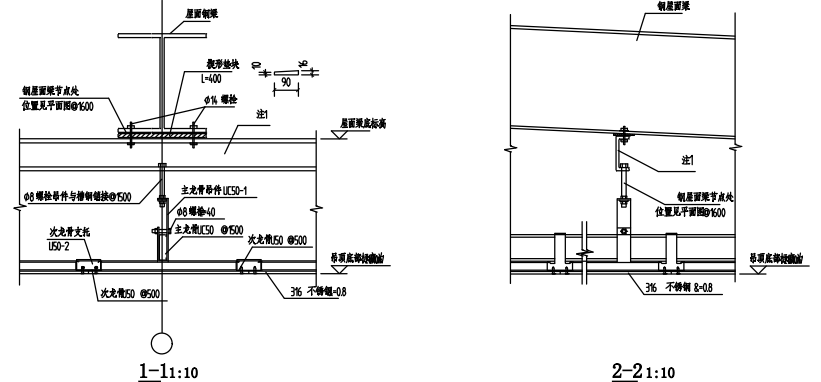
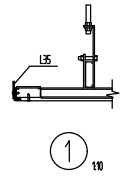
纸机不锈钢吊顶一平面图 1:100

纸机不锈钢吊顶二平面图 1:100

50系列轻钢龙骨及配件规格表

编号	UC50	U50(U60)	UC50-1	U50-1	U50-2	U50-3	UC50-2	L35	T25
名称	主龙骨	次龙骨	主龙骨吊件	次龙骨吊件	次龙骨托	次龙骨连接件	主龙骨连接件	边龙骨	过龙骨
图									
厚度	15	0.5	3	1	1	0.5	12	12	12

- 不锈钢吊顶做法说明:
1. 型材按2007/2005 规范采用热扎镀锌铁板, 镀锌量>75g/m², 屈服强度>300mpa
 2. 固定材料的自攻螺钉选用606T-字沉头, UC50S两种, 除注明外, 其间距均为200 均匀布置, 钉孔距板边大于且小于4, 钉头嵌入板内0.5-1.0钉眼用腻子抹平
 3. 所有拼接缝吊钩材料必须加贴密封胶带和腻子抹平
 4. 调整好主龙骨吊钩的高度以保证底部坡度满足设计要求
 5. 所有铁件除锈后再刷防锈漆二道
 6. 吊钩面板为厚0.8, 3%不锈钢, 龙骨为3%不锈钢



设计	DESIGN	张	张	中国轻工业长沙工程有限公司 CHINA CBC ENGINEERING CORPORATION 长沙高新软件园, 中电软件园, 中电软件园, 中电软件园, 中电软件园	比例	SCALE	1:100
校核	CHECK	张	张		阶段	DISP.	竣工
审核	REVIEW	张	张	广东海嘉高新技术股份有限公司特种纸及涂布纸产业基地项目一期工程	阶段	STAGE	施工图
审定	APPROVE	张	张	溧式造纸联合厂房	图号	DRAW. NO.:	5152SJ-2-17
日期	DATE	2012.10.20		不锈钢吊顶详图			